



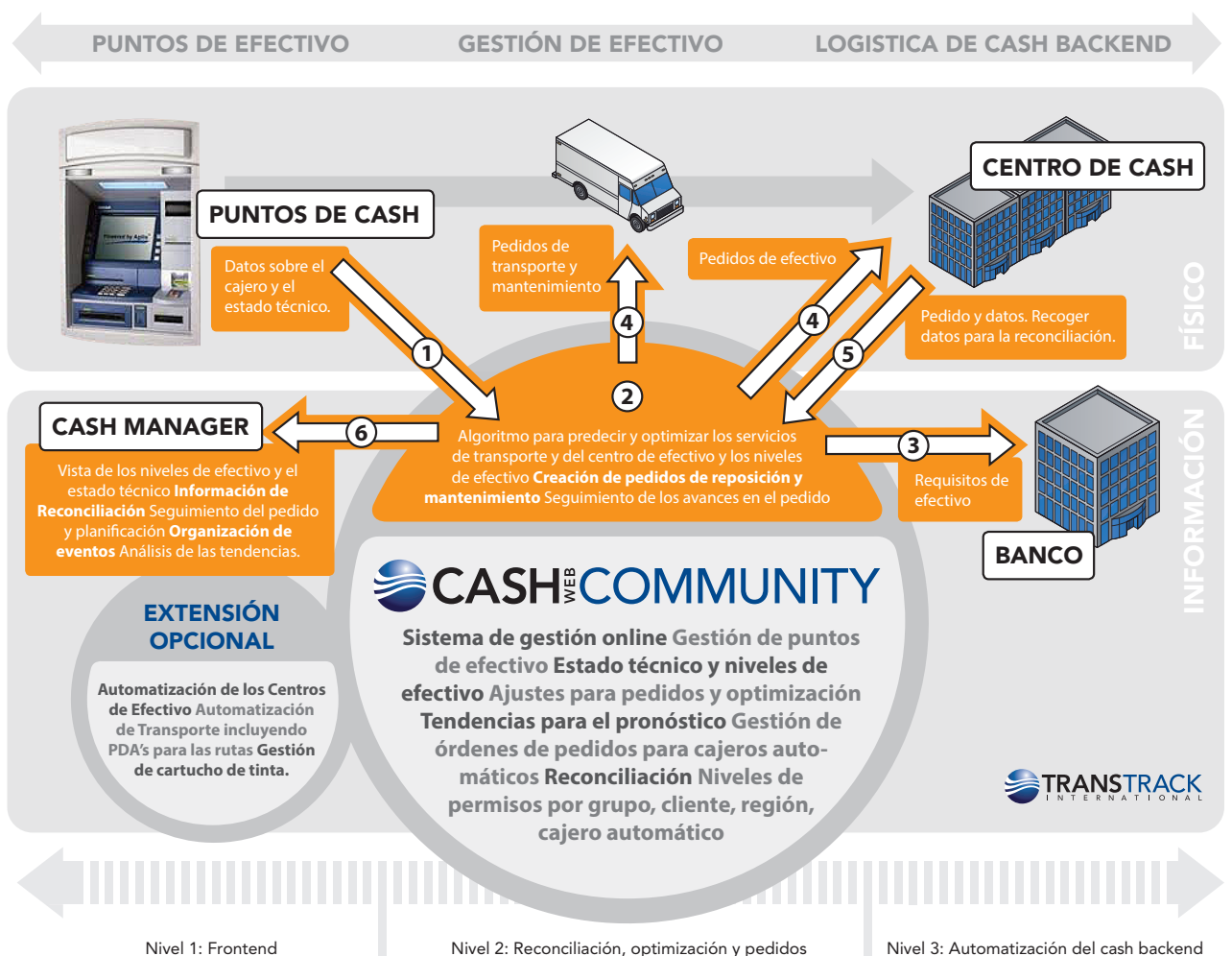
Gestión de Cajeros Automáticos

CashWebCommunity: el software de Transtrack International

Más actividad y menor coste

La creciente importancia de las soluciones de efectivo de autoservicio requiere una gestión sofisticada y una optimización de la disponibilidad de efectivo, el uso eficiente de efectivo y el menor coste posible.

La naturaleza dinámica de la cadena de suministro de efectivo aumenta. El comportamiento de los cajeros de autoservicio está impulsando la logística just-in-time.



Software para gestionar el ciclo

El software CashWebCommunity (CWC) de Transtrack permite a los Bancos Comerciales, CIT's y Empresas de Servicios gestionar grandes cantidades de cajeros automáticos y otros puntos de cash como depósitos de monedas y terminales dispensadoras, cajas de seguridad/bóvedas y máquinas expendedoras. CWC combina el cálculo del mejor pedido de forma automática con el seguimiento de los pedidos en todo el proceso de efectivo y permite manejar dinero en efectivo, intercambios de casete y recicladores.



EN RESUMEN:

- Gestión del tiempo en manejo de cash y operaciones técnicas
- Calcula el mejor pedido de reposición
- Seguimiento de la ejecución de cada pedido
- Web UI usando la tecnología de Microsoft
- Proveedor de software independiente

¿Por qué me interesa?

- Lograr el coste de cash más bajo posible
- Racionalizar el número de servicios de transporte y de centros de cash
- Habilitar una estrategia de múltiples proveedores de servicios de cash
- Obtener información de gestión para mejorar el rendimiento continuamente

Visibilidad de cash y estado técnico

Los cash managers tienen un acceso fácil a la información sobre el número de cajeros y pueden tomar medidas inmediatas en caso de problemas técnicos o niveles de efectivo inesperados. La función integrada de Google maps permite la visualización geográfica de los cajeros automáticos y su estado.

Predicción y Optimización

El nivel de efectivo se puede predecir mediante el uso de un algoritmo matemático dinámico que trabaja sobre cash total y en nivel de denominación. Se pueden crear

reglas para un cajero o grupo de cajeros, para influir en el algoritmo.

El algoritmo determina el mejor pedido de reposición basado en el menor coste y la disponibilidad de cash requerida. Se tiene en cuenta el coste del dinero, el coste de procesamiento y transporte, y las capacidades logísticas.

El mejor pedido

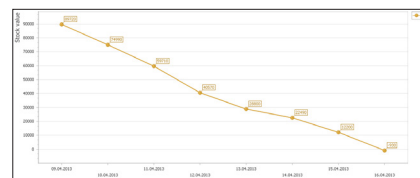
A través de la previsión y optimización, se crean pedidos directamente para el transporte y para el centro de efectivo o para los equipos de mantenimiento. Actualizaciones del estado de la orden para su seguimiento.

Plataforma abierta

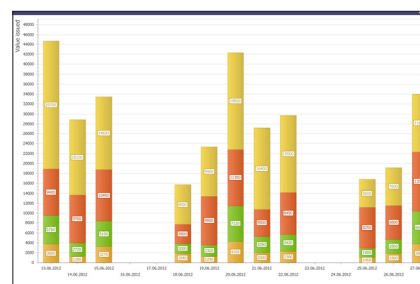
CWC puede ser integrada con todas las marcas y modelos de terminales de cash y con múltiples proveedores de servicios (como CIT's y Operadores de centros de efectivo) usando formatos de datos estandarizados y una plataforma abierta para el intercambio seguro de datos.

Incidentes manejables fácilmente

Un problema técnico en un cajero automático se transforma en un pedido de mantenimiento y se envía a los responsables adecuados. El tiempo de nivel de servicio para resolver el incidente se configura y CWC mide los resultados.



Valores pronosticados de un cajero automático



Nivel de existencias por valor monetario en el tiempo

Posibles extensiones de la Gestión de cajeros automáticos, usando módulos adicionales de CWC:

- **Gestión de Llamadas:** registro online de llamadas basado en un flujo de actividades, seguimiento y gestión de consultas, quejas y discrepancias entre el retailer, el proveedor de servicios y otros involucrados.
- **Gestión de Activos:** gestión online de casetes de tinta protegidos a lo largo de la cadena de suministro.
- **Reconciliación:** informe sobre las discrepancias en todo el ciclo de vida de reposición.
- **Automatización del centro de efectivo:** automatización total del procesamiento de efectivo y la gestión del inventario de los proveedores de servicios.
- **Automatización del transporte:** automatización total del proceso de transporte, incluyendo el flujo de trabajo en ruta en PDA.

El objetivo de Transtrack International es permanecer en la posición de liderazgo en el campo de las soluciones TIC para las empresas de cash, llevando la automatización y el uso de tecnología al nivel más elevado. La CashWebCommunity es el motor de una comunidad de efectivo que requiere más dinamismo, más seguridad, menores costes y riesgos más manejables.